

# ThinkCentre M70s Gen 3

Der ThinkCentre M70s Gen 3 mit 8,2 Liter ist ein leistungsstarker und flexibler Small Form Factor (SFF) Desktop-PC für rechenintensive Datenverarbeitung, der die Produktivität steigert und gleichzeitig Platz auf dem Schreibtisch spart. Der extrem reaktions-schnelle M70s Gen 3 kann mit Ihrem Unternehmen mitwachsen, da er sich leicht mit benötigten Komponenten erweitern lässt.

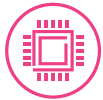
Der ThinkCentre M70s Gen 3 bietet eine beeindruckende Leistung mit bis zu Intel® Core™ i9 Prozessoren der 12. Generation, bis zu 16 Kernen und 24 Threads sowie den flexiblen Optionen von Intel vPro® Essentials und Intel® Iris® Xe Grafik. Weitere smarte Funktionen wie das Smart Cable und die Wi-Fi 6-Funktion sorgen für noch mehr Effizienz. Benutzer können bis zu vier Bildschirme für maximale Produktivität anschließen und dank des End-to-End-Schutzes von ThinkShield bleibt die Sicherheit immer gewährleistet.



**Smarter  
technology  
for all**

**Lenovo**

# ThinkCentre M70s Gen 3



## BEWÄHRTE LEISTUNG

Der ThinkCentre M70s Gen 3 wurde für ortsunabhängiges Arbeiten optimiert und ist mit bis zu Intel® Core™ i9 Prozessoren der 12. Generation mit optionalen Intel vPro® Essentials ausgestattet. Bis zu vier DDR4 UDIMM (3.200 MHz) und bis zu 128 GB Arbeitsspeicher ermöglichen müheloses und effizientes Multitasking sowie komplexe Datenverarbeitung und Grafikprojekte.



## VERTRAUENSWÜRDIGE SICHERHEIT

Lenovo ThinkShield Sicherheit schützt Ihre Daten und Ihr Unternehmen durch eine Kombination aus Hardware- und Softwaresicherheitslösungen. Der dTPM 2.0-Chip verschlüsselt Ihre Passwörter und Daten, während die BIOS-basierte Smart USB Protection den unbefugten Zugriff über Peripheriegeräte verhindert. Anschlüsse für Kensington™-Schlösser, Gehäuse-E-Schlösser und weitere Optionen bieten physische Sicherheit vor Diebstahl. In Verbindung mit Intel vPro® Essentials bietet der preisgünstige ThinkCentre M70s Gen 3 zusätzliche hardwarebasierte Sicherheitsfunktionen.



## ERWEITERBARE PRODUKTIVITÄT

Der ThinkCentre M70s Gen 3 bietet zahlreiche HDD- und SDD-Erweiterungssteckplätze, sodass er mit Ihrem Unternehmen wachsen kann. Von branchenspezifischen Geräten bis hin zu älteren Peripheriegeräten: An diese Computer können Sie alles anschließen. Das optionale Solid-State-Laufwerk (SSD) als reaktionsschnelleres Speicherlaufwerk bietet schnellen Zugriff beim Starten sowie beim Suchen und Öffnen von Dateien, während die 3D NAND-Technologie für eine zuverlässigere Leistung und einen geringeren Stromverbrauch des SSDs sorgt.



## KOMFORTABLE VERWALTBARKEIT

Der ThinkCentre M70s Gen 3 ist mit verschiedenen vorinstallierten Betriebssystemen ausgestattet, die sich ganz an Ihre Anforderungen anpassen lassen. Er ist sowohl hinsichtlich Software als auch Hardware problemlos bereitzustellen und zu verwalten. Das benutzerfreundliche Design bietet schnellen Zugriff auf DIMM, HDD, SDD und ODD und ermöglicht so problemlose Erweiterungen.

	M70s	M70s Gen 3	Generationenvergleich
Plattform	H470	Q670	10-15 % mehr Leistung
Netzteil	TFX 260 W 85 %	TFX 260 W 90 %	Verbesserte Energieeffizienz
E/A an der Rückseite	HDMI 1.4 1 x serieller Anschluss 1 x serieller Anschluss (optional)	HDMI 2.0 Flexible E/A (DisplayPort/ HDMI/Typ-C/VGA) 2 x serieller Anschluss (optional)	Zusätzliche E/A Weitere Erweiterungssteckplätze
Sicherheit	TPM 2.0	TPM 2.0 Self Healing BIOS Intel vPRO® Essential (optional)	Erweiterte Sicherheitsfunktionen

## Durchdachtes Design

Der ThinkCentre M70s Gen 3 verbessert die bereits nahezu perfekten Desktops mit Funktionen wie Smart Power On, mit der der Benutzer den Desktop über eine einfache Tastenkombination einschalten kann. Er bietet außerdem einfachen Zugriff auf interne Komponenten und ist mit einem optionalen vertikalen Ständer ausgestattet, der die Frontblende des PCs anhebt, um den Zugriff auf E/A-Anschlüsse zu erleichtern. Dadurch wird die Belastung für Nacken und Rücken verringert, wenn der PC auf dem Boden steht.

## Bewährte Qualität

Der ThinkCentre M70s Gen 3 erfüllt die Richtlinien für Tests nach MIL-STD 810H mit insgesamt 12 Methoden und 20 Verfahren, was das Engagement von Lenovo für qualitativ hochwertige, langlebige und zuverlässige Produkte widerspiegelt. Dieses SFF-Gerät wurde auf reale Herausforderungen wie Spannungsspitzen, Stöße, Vibrationen und extreme Temperaturen getestet und ist buchstäblich auf alles vorbereitet.

## Ständige Erweiterung

Wir kennen unsere Kunden und ihre Anforderungen und haben deshalb USB-Anschlüsse zum Schnellladen an der Vorderseite sowie Smart USB Protection und vieles mehr entwickelt.



# ThinkCentre M70s Gen 3

## Services

Lenovo hat erstklassige, umfassende Services im Programm, die optimalen Support und Schutz für Ihre Investition bieten, damit Sie sich um Ihr Geschäft kümmern können – statt um die IT.



### PREMIER SUPPORT

Premier Support bietet rund um die Uhr direkten Zugang zu qualifizierten Technikern von Lenovo für umfassenden Hardware- und OEM-Software-Support, priorisierte Servicebereitstellung, Reparatur von Teilen und vieles mehr. Dadurch wird sichergestellt, dass Probleme und Anliegen der Kunden schnell gelöst werden, was ihnen wiederum Kosten spart und die Produktivität erhöht.



### CO<sub>2</sub> OFFSET SERVICES

Die Offset Services von Lenovo vereinfachen die Kompensation von Kohlendioxid-Emissionen. Mit diesem Service können Sie Umweltbelastungen auf Basis realistischer Emissionen im Laufe eines durchschnittlichen Produktlebenszyklus kompensieren. Er wird als Option beim Kauf angeboten, mit einem konkreten Nachweis der kompensierten CO<sub>2</sub> Emissionen.



### DEVICE AS A SERVICE (DaaS)

Kombinieren Sie Hardware, Services und Software in einer einzigen, flexiblen Lösung mit vorhersehbaren monatlichen Kosten. Dieses innovative, vollständig verwaltete Modell senkt die IT-Investitionskosten und stellt gleichzeitig sicher, dass Ihre Mitarbeiter die neueste Technologie zur Verfügung haben, damit sie sicher und produktiv arbeiten können.

## Zubehör

### Lenovo Pro kabelgebundenes VoIP-Headset

Dieses Headset kann über USB oder einen 3,5-mm-Stecker angeschlossen werden, sodass Benutzer mit ihrem PC oder Privatgerät verbunden sind. Das Mikrofon mit Geräuschunterdrückung, das Hintergrundgeräusche ausblendet, sorgt für eine bessere Gesprächsqualität. Die Einrichtung ist unkompliziert – einfach anschließen und loslegen.



Teilnr.: 4XDOS92991

### Anschluss für Kensington® MicroSaver™ 2.0 Kabelschloss mit zwei Schlössern

Sichern Sie zwei Geräte mit nur einem Kabelschloss. MicroSaver 2.0 wurde als kleinstes, aber stärkstes Schloss für Desktop, Notebook, Monitore und andere Geräte entwickelt und steht für die Gerätesicherheit der nächsten Generation.



Teilnr.: 4XEON80915

### Lenovo Essential Funktastatur und Maus

Mit dieser Kombination können Sie Tastatur und Maus über einen einzigen Nano-USB-Funkempfänger anschließen. Die spritzwassergeschützte, schlanke Funktastatur ist mit reaktionsschnellen Tasten, einem verstellbaren Neigungsfuß und einem Ziffernblock ausgestattet. Die kabellose Maus in Standardgröße eignet sich für Links- und Rechtshänder.



Teilnr.: 4X30M39xxx

# ThinkCentre M70s Gen 3

## Leistung

### PROZESSOR

Bis zu Intel vPro® Essentials mit Intel® Core™ i9 Prozessoren der 12. Generation

### BETRIEBSSYSTEM

Windows 11 (Home/Pro)  
Windows 11 Downgrade (Pro)  
Windows 10 (IoT)

### GRAFIK

Intel® Iris® X<sup>e</sup> MAX Grafik DG1E 2 GB

### ARBEITSSPEICHER

4 DDR4 UDIMM (bis zu 3.200 MHz/128 GB)

### NETZTEIL

380W 92%; 310W 92%; 260W 90%; 180W 85%

## Konnektivität

### ANSCHLÜSSE AN DER VORDERSEITE

1 x USB-C 3.2 Gen 1  
2 x USB 3.2 Gen 1  
2 x USB 3.2 Gen 2  
3-in-1-Kartenleser (optional)  
1 x Audio-Kombianschluss + 1 x Mikrofon

### ANSCHLÜSSE AN DER RÜCKSEITE

4 x USB 2.0  
1 x Flexible E/A (DisplayPort/HDMI/Typ-C/VGA)  
2 x DisplayPort 1.4  
1 x HDMI 2.0  
2 x serieller Anschluss (optional)  
1 x LAN (1G)  
1 x Paralleler Anschluss (optional)  
1 x Audioausgang

### ERWEITERUNGSSTECKPLATZ

1 x PCIe x16 Gen 4  
2 x PCIe x1

### M.2 SLOT

1 x M.2 SSD Gen 4  
1 x M.2 WLAN

### INTERNER SCHACHT

1 x 3,5-Zoll-Festplatte  
1 x 2,5-Zoll-Festplatte (optional)

### EXTERNER SCHACHT

1 x flaches optisches Laufwerk (ODD)

### WLAN

Intel® Wi-Fi 6E 2 x 2 AX  
Wi-Fi 5 (2x2)

## Sicherheit

Intel vPro® Essentials (optional)  
dTPM 2.0-Chip  
EC Self Healing (Stufe 2)  
BIOS-basierte Smart USB Protection  
Gehäuse-E-Schloss (optional)  
Schleife für Gehäuseschloss (optional)  
Anschluss für Kensington™-Schloss (optional)  
Smart Cable Clip (optional)

## Design

### EOU

Ja

### ABMESSUNGEN

340 x 92,5 x 298 mm

### GEWICHT

5,3 kg

## Verwaltbarkeit

Unterstützt bis zu 4 unabhängige Monitore  
Smart Power On  
COM-Zusatzkarte mit 4 Anschlüssen

## Umweltzertifizierungen

Energy Star® 8.0  
Bis zu EPEAT™ Gold<sup>1</sup>  
RoHS  
ERP LOT3  
TÜV Ultra Low Noise  
TCO 9.0<sup>1</sup>

<sup>1</sup>Variiert je nach Konfiguration

